

**WEISS**

# HOLZSCHINDELN

*Einfach  
zum Wohlfühlen!*



Die Villa am kleinen See in Lindau wurde von Grund auf renoviert.

Dabei wurden die Außenwände mit einer hinterlüfteten Mineralwolle-Wärmedämmung versehen. Die Außenwandbekleidung mußte wieder mit einer kleinformatigen, runden Schuppenschindel ausgeführt werden.

Diese Forderung des Bau- und Denkmal-Amtes konnte mit dem

**WEISS-Täferschuppenschindel-Element-System** gut gelöst werden.

Dabei wurden die mit der Traglatte fest verbundenen Lärchenschindeln der Größe 60x160 mit einem weiß-pigmentierten Bläuegrund im Tauch-Verfahren rundum vorbehandelt. Nach der Montage der Elemente wurde



# Zierschindeln

in traditioneller  
Anwendung

in der Rhön

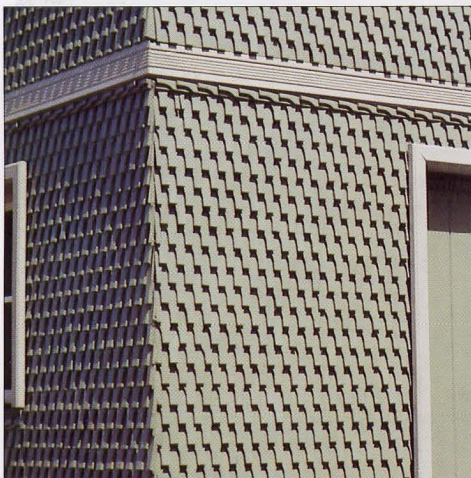
und im

Vogelsberg



Einige Beispiele aus  
der Rhön  
und dem Vogelsberg mit  
Schwalbenschwanz-  
Zierschindeln.

Bei denkmalgeschützten  
Fachwerkbauten wird die  
stark belastete Wetterseite  
traditionell  
mit Zierschindeln geschützt.  
Eine sinnvolle und ideale  
Kombination.



Obwohl Buchenholz  
in der Regel nicht für den  
Außenbereich geeignet ist,  
wird es seit altersher  
in der Rhön und im Vogelsberg  
zur

Herstellung von Zierschindeln  
im Wandbereich verwendet.

Die Schindeln  
werden meistens mit  
deckenden Farben oder  
Lasuren behandelt.







# Täferschuppenschindeln

sind Spitzenklasse !

Unsere Täferschuppenschindeln aus den Holzarten

**Lärche, Fichte, Eiche, Buche und Rot-Zeder**

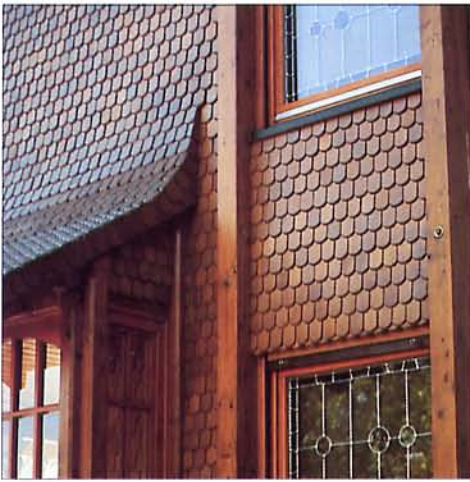
werden in einem von uns entwickelten Verfahren gefertigt.

Unsere langjährige Erfahrung

bei der sorgfältigen Aufbereitung des Holzes

spielt dabei eine maßgebliche Rolle.

Mit unserer strengen Qualitätssortierung und unserem fachlichen Wissen unterstützen wir Sie in allen Fragen der Verlegung,



**WEISS**

**Täferschuppenschindeln**

aus Lärchenholz können auch bei extremer Bewitterung ohne Vor- und Nachbehandlung eingesetzt werden. Sie erhalten je nach Witterungsbelastung eine verschiedenfarbige Holz-Patina von silbergrau bis dunkelbraun. Lärchenholz läßt sich aber auch sehr gut mit Lasuren und Landhaus-Farben behandeln.

Bild rechts:

Bei diesem Gebäude wurden die Asbest-Fassadenplatten entfernt und durch KD-imprägnierten Rot-Zeder

**Täferschuppenschindeln** ersetzt.

Größe 100 x 250 mm  
Form 2 - segment-rund.



**WEISS**

**Täferschuppenschindeln**

aus Rot-Zeder eignen sich sehr gut auch für kleinere Dächer!

Die ehemalige Zugbrücke der Burg Wildenstein im romantischen oberen Donautal ist mit KD-imprägnierten Rot-Zeder-Schindel der Größe 100 x 310 mm Form 2 - segment-rund in 3-lagiger Deckung eingedeckt.



Bild links:

Ein modernes Haus in der Röhn mit

**WEISS**

**Täferschuppenschindeln**

aus Rot-Zeder 100 x 250 mm mit KD-Imprägnierung.



Beispiele wie vorzüglich sich

**WEISS**

### Täferschuppenschindeln

bewähren, obwohl sie nur wenig Pflege benötigen:

Bild links:

Dreißig Jahre alte Rot-Zeder-Täferschuppenschindeln mit pigmentierter Lasur.

Bild rechts:

Über 70 Jahre alte Täferschuppenschindeln aus Fichte mit dampfdurchlässiger, deckender Farbe, wetterfest gestrichen.



Bilder links:

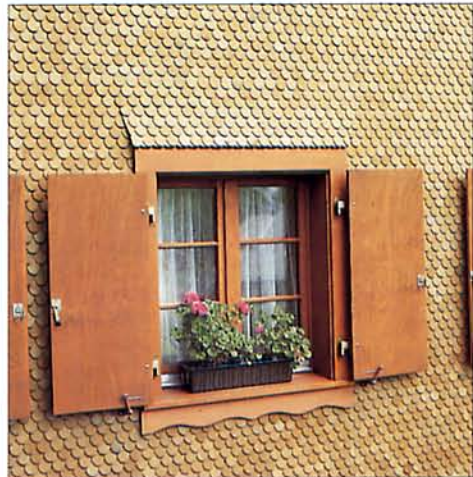
**WEISS**

### Täferschuppenschindeln aus Fichtenholz nach Schweizer-Art verlegt

Größe 60 x 160 mm

Form 2 - halbrund

mit umweltfreundlicher Kupfersalz-Kesseldruck-Imprägnierung.



**Standard-Schindelformen Form 1 bis 3** (Sonderformen 4 - 8 nicht in allen Größen, Preis auf Anfrage)



**Form 1**  
rechteck-gefast



**Form 2**  
seg.-rund-gefast



**Form 3**  
Stutz-gefast



**Form 4-l**  
Schwarz-wald/li.



**Form 4-r**  
Schwarz-wald/re.



**Form 5-l**  
Rücken links



**Form 5-r**  
Rücken rechts



**Form 6**  
Rauten-Form



**Form 7**  
Hirsch-zunge



**Form 8**  
Schwalben-schwanz

### Mit Täferschuppenschindeln energiebewußt bauen und wohnen.

Ein Wettermantel aus Täferschuppenschindeln bewahrt das Haus im Sommer vor übermäßiger Sonneneinstrahlung und bei Schlagregen vor Durchnässen von außen. Im Winter wird die Außenmauer vor eisiger Kälte, Unterkühlung und Sturm geschützt.

Mit diesem zweischaligen, hinterlüfteten Wandaufbau ist das Mauerwerk ein natürlicher Wärmespeicher, da die Dampfdiffusion durch die außen angebrachte Wärmedämmung einwandfrei gewährleistet ist. Die Heizkosten werden ganz beträchtlich gesenkt und außerdem wird ein angenehmes, gesundes Raumklima geschaffen.

### Täferschuppenschindeln sind pflegeleicht, zeitlos schön !

Es genügt, von Zeit zu Zeit den Anstrich zu überprüfen bzw. die Farbe an stark bewitterten Flächen auszubessern oder zu erneuern. Wir beraten Sie gerne bei der Auswahl der richtigen Schindeln, bewährten Farben und Lasuren.

Ihr Lieferant für **WEISS** Holzschindeln

**WEISS GmbH, Schindelwerk**

Telefon 07586 5374 Fax 07586 5491

Industriegebiet Bahnhof an der B 32/311

88518 Herbertingen, Röttenweg 12

E-mail: weiss-holzschindeln@t-online.de

Internet: www.holzschindel.de

Aufbau einer Außenwandbekleidung mit dem

**WEISS**

### Täferschuppenschindeln - Element-System:

Waagerechte Konterlattung 50x50 mm, 50 mm dicke Wärmedämmung-, senkrechte Luftlatte 24x60 mm, Lüftungsgitter mit optimaler Ausnutzung des Luftdurchlasses durch Ausfällung im unteren Rahmen.

Anschließend werden die **Schindel-Elemente**

(auf Traglatten vormontierte Täferschuppenschindeln) an der Luftlatte befestigt