

WEISS

HOLZSCHINDELN



*Einfach
zum Wohlfühlen!*



Allgäuer / Schweizer Rundschindeln



Diese Fichten- und Lärchenschindeln gibt es in gespaltener und gemesselter Art. Sie werden landschafts-typisch meist in sehr engen Reihenabständen verlegt.

"gespaltene" Schindeln nach original Schweizer- oder Allgäuer Art			
Größe in mm	typ. Aufzug	Stück/m ²	Element/m ²
50x150	50 mm	400 Stück	20,0 lfm
55x150	50 mm	364 Stück	20,0 lfm
60x150	50 mm	333 Stück	20,0 lfm
70x180	60 mm	238 Stück	16,7 lfm
80x200	70 mm	179 Stück	14,3 lfm

"gemesserte" Schindeln nach original Schweizer- oder Allgäuer Art			
Größe in mm	typ. Aufzug	Stück/m ²	Element/m ²
50x150	50 mm	400 Stück	20,0 lfm
55x150	50 mm	364 Stück	20,0 lfm
60x150	50 mm	333 Stück	20,0 lfm
70x150	50 mm	286 Stück	20,0 lfm

Diese Schindeln sind als Elementschindeln zur genaueren, schnelleren und einfacheren Verlegung auf Traglattung vormontiert lieferbar !



*Einfach
zum Wohlfühlen!*

Täferschuppenschindeln © 50 mm breit



Fichten-/Lärchenschindeln nach Allgäuer Art können in gesägter Form als Täferschuppenschindeln © hergestellt werden. Die von uns in einem speziellen Verfahren hergestellten Halbrund-Schindeln sind im Querschnitt weit stabiler als gemesserte Schindeln. Durch ihre abgezogene Oberfläche können nachfolgende Lasuren oder deckende Farben problemlos aufgebracht werden. Schindel-Elemente können wir sogar mit einer deckenden Tauch-Grundierung vorbehandeln.

Original WEISS-Täferschuppenschindeln ©				
Standard Holzarten: Fichte + Lärche				
Größe in mm	Deckung	Aufzug	Stück/m ²	Element/m ²
50x150	2-lagig	50 mm	400 Stück	20,0 lfm
50x180	3-lagig	50 mm	400 Stück	20,0 lfm

Diese Schindeln sind auch als Elementschindeln zur genaueren, schnelleren und einfacheren Verlegung auf Traglattung vormontiert lieferbar!





Täferschuppenschindeln © 60 mm breit



Täferschuppenschindeln © sind Holzschindeln in gleichen Breiten. Deshalb können sie mit verschiedenen Zierformen geliefert werden. Als Standard gelten die Formen „segment-rund gefast, rechteck gefast und stutzeck/handkopf gefast“.

Original WEISS-Täferschuppenschindeln				
Holzarten: Fichte, Lärche und Eiche				
Größe in mm	Deckung	Aufzug	Stück/m ²	Element/m ²
60x160	2-lagig	60 mm	278 Stück	16,7 lfm
60x200	3-lagig	60 mm	278 tück	16,7 lfm

Diese Schindeln sind als Elementschindeln zur genaueren, schnelleren und einfacheren Verlegung auf Traglattung lieferbar.

Bei diesem Elementsystem können die Schindeln schon mit einem weißen Fenstergrund (für nachfolgend deckende Anstriche) oder in verschiedenen Holzönen vorlasiert werden.



*Einfach
zum Wohlfühlen!*

Täferschuppenschindeln © 70 mm breit

Unsere Täferschuppenschindeln © gibt es ab der Größe 70x180 mm außer in den Standardformen 1 - 3 auch in Sonderformen nach Wunsch. Bei Bedarf bitten wir um Einsendung einer alten Musterschindel.

Original WEISS-Täferschuppenschindeln				
Holzarten: Fichte, Lärche, Rot-Zeder, Eiche und Buche				
Größe in mm	Deckung	Aufzug	Stück/m ²	Element/m ²
70x180	2,5-lagig	70 mm	204 Stück	14,3 lfm
70x240	3-lagig	70 mm	204 Stück	14,3 lfm

Diese Schindeln sind als Elementschindeln zur genaueren, schnelleren und einfacheren Verlegung vormontiert auf Lattung lieferbar.





Täferschuppenschindeln © 80 mm breit



Täferschuppenschindeln © aus Lärchenholz eignen sich vor allem für Flächen, die man bewusst unbehandelt lassen will, oder mit transparenten Lasuren bzw. besonderen Holz-Ölen behandeln möchte.

Lose Schindeln können wir nur mit einem zugelassenen farblosen Bläueschutzgrund behandeln und liefern.

Bei unseren vormontierten Schindel-Elementen kann die Schutz-Behandlung auch vom Verleger selbst ausgeführt werden.

Original WEISS-Täferschuppenschindeln ©

Holzarten: Fichte, Lärche, Eiche und Buche

Größe in mm	Deckung	Aufzug	Stück/m ²	Element/m ²
80x200	2,5-lagig	80 mm	156 Stück	12,5 lfm
80x250	3-lagig	80 mm	156 Stück	12,5 lfm

Diese Schindeln sind als Elementschindeln zur genaueren, schnelleren und einfacheren Verlegung vormontiert auf Traglattung lieferbar!



Täferschuppenschindeln ©
100 mm breit

*Einfach
zum Wohlfühlen!*



Täferschuppenschindeln © in der Größe 100x250 und 100x310 mm können auch für kleine Dächer verwendet werden. Besonders geeignet sind hierfür Rot-Zeder, Eiche und Lärche.

Original WEISS-Täferschuppenschindeln ©				
Holzarten: Fichte, Lärche, Rot-Zeder und Eiche				
Größe in mm	Deckung	Aufzug	Stück/m ²	Element/m ²
100x210	2-lagig	90 mm	111 Stück	11,1 lfm
100x250	2,5-lagig	100 mm	100 Stück	10,0 lfm
100x310	3-lagig	100 mm	100 Stück	10,0 lfm

Diese Schindeln sind als Elementschindeln zur genaueren, schnelleren und einfacheren Verlegung vormontiert auf Traglattung lieferbar.





Weiss-Zederschindeln



Dieses Holz aus den Wäldern an der Ostküste Kanadas ist durch die ölhaltigen und pilzwidrigen Inhaltsstoffe besonders witterungsfest. Weiß-Zederschindeln der A-Sortierung werden im Tangential-Schnitt hergestellt und haben deshalb liegende und stehende Jahresringe. Die Schindeln sind ast und fehlerfrei

Die im gleichen Verfahren hergestellte C-Sortierung hat kleine Fehler und Äste auf der Oberfläche der Schindel verteilt. Diese Eigenschaft verleiht ihr eine lebendige, rustikale Ausstrahlung. Die C-Sortierung sollte aber nur an geschützten Außenwänden oder im Innenbereich verlegt werden.

Importschindeln aus Ost-Canada

Weiß-Zeder (*Thuja occidentalis*) in A + C Sortierung
Schindellänge 400 mm

Deckung:	Aufzug	BM/m ²	Bundinhalt
2,0-lagig	180 mm	5,56 Bm	18,20 Bm
2,5-lagig	160 mm	6,25 Bm	18,20 Bm
3,0-lagig	125 mm	8,00 Bm	18,20 Bm



*Einfach
zum Wohlfühlen!*

gesägte
Rot-Zederschindeln



Rot-Zederschindeln sind unregelmäßig breit und für Wand- und Dachdeckungen geeignet. In der Qualität Extraklasse sind diese am Schindelfuß ca 16 mm stark

Rot-Zeder Nr. 1 + 2 (Thuja plicata) Länge 400 mm			
Deckung:	Aufzug	BM/m ²	Bundinhalt
2,0-lagig	180 mm	5,56 Bm	18,20 Bm
2,5-lagig	160 mm	6,25 Bm	18,20 Bm
3,0-lagig	125 mm	8,00 Bm	18,20 Bm

Rot-Zeder Nr.1 + 2 (Thuja plicata) Länge 450 mm			
Deckung:	Aufzug	BM/m ²	Bundinhalt
2,0-lagig	200 mm	5,00 Bm	16,20 Bm
2,5-lagig	170 mm	5,88 Bm	16,20 Bm
3,0-lagig	140 mm	7,14 Bm	16,20 Bm

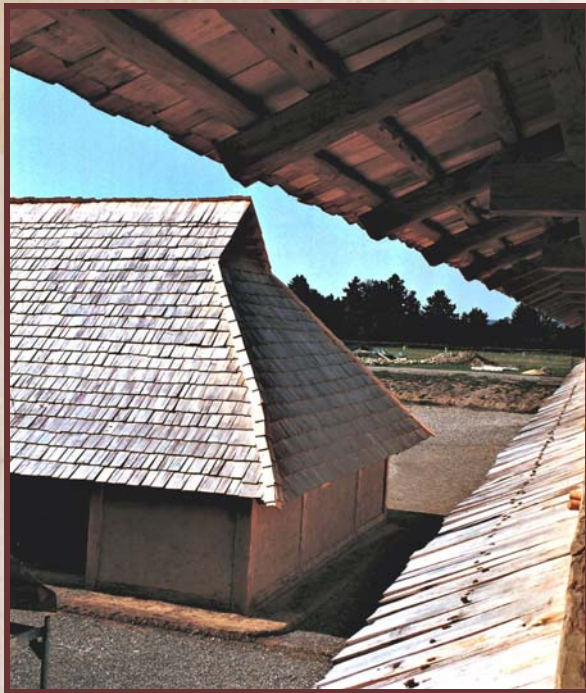
Rot-Zeder Nr.1 + 2 (Thuja plicata) Länge 600 mm			
Deckung:	Aufzug	BM/m ²	Bundinhalt
2,0-lagig	250 mm	4,00 Bm	12,50 Bm
2,5-lagig	200 mm	5,00 Bm	12,50 Bm
3,0-lagig	180 mm	5,56 Bm	12,50 Bm

Rot-Zeder Nr. 1+2 (Thuja plicata) Extraklasse 450 mm			
Deckung:	Aufzug	BM/m ²	Bundinhalt
2,0-lagig	200 mm	5,00 Bm	16,20 Bm
2,5-lagig	170 mm	5,88 Bm	16,20 Bm
3,0-lagig	140 mm	7,14 Bm	16,20 Bm





Traditionell gespaltene Fichtenschindeln



Gespaltene Fichtenschindeln werden hauptsächlich für Wandverkleidungen verwendet. Sie haben durch ihre rauhe Oberfläche eine rustikale, urtümliche Ausstrahlung. Für Dachdeckungen werden diese Schindeln nur in Ausnahmefällen (Denkmalschutz) verwendet. Hier empfiehlt es sich, auf Rot-Zeder, Eiche, Lärche oder Alaska-Zeder auszuweichen.

traditionell-gespaltene Fichtenschindeln				
Länge	2-lagig	BM/m ²	3-lagig	BM/m ²
200 mm	80 mm	12,50 Bm	60 mm	16,67 Bm
250 mm	100 mm	10,00 Bm	75 mm	13,33 Bm
300 mm	135 mm	7,41 Bm	90 mm	11,11 Bm
400 mm	180 mm	5,56 Bm	125 mm	8,00 Bm
450 mm	200 mm	5,00 Bm	140 mm	7,14 Bm
500 mm	230 mm	4,35 Bm	160 mm	6,25 Bm
600 mm	180 mm	5,56 Bm	180 mm	5,56 Bm
700 mm	320 mm	3,13 Bm	220 mm	4,55 Bm
900 mm	400 mm	2,50 Bm	270 mm	3,70 Bm



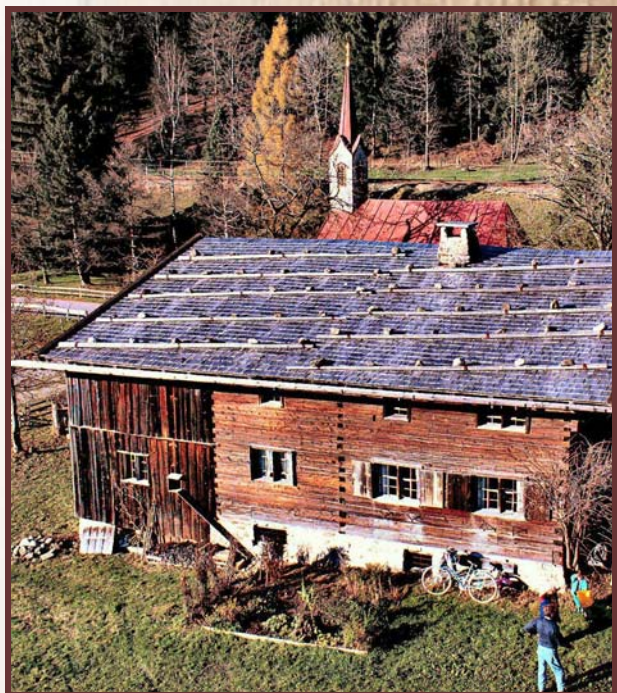
*Einfach
zum Wohlfühlen!*

Traditionell-gespaltene Lärchenschindeln



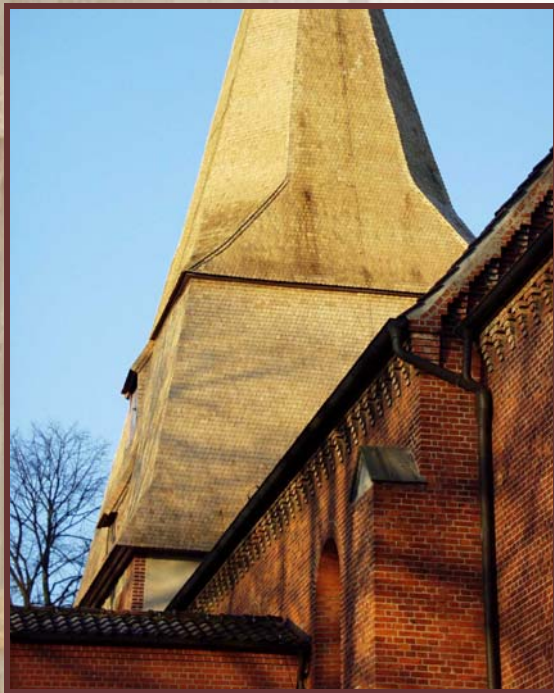
Lärchenschindeln sind hauptsächlich im Alpenraum beheimatet. Sie werden für Wand- und Dachdeckungen verwendet. Auf Almhütten sind gespaltene Legschindeln vor allem durch ihre typischen Schwersteine bekannt.

Trad.gespaltene Lärchenschindeln				
Länge	2-lagig	BM/m ²	3-lagig	BM/m ²
200 mm	80 mm	12,50 Bm	60 mm	16,67 Bm
250 mm	100 mm	10,00 Bm	75 mm	13,33 Bm
300 mm	135 mm	7,41 Bm	90 mm	11,11 Bm
400 mm	180 mm	5,56 Bm	125 mm	8,00 Bm
450 mm	200 mm	5,00 Bm	140 mm	7,14 Bm
500 mm	230 mm	4,35 Bm	160 mm	6,25 Bm
600 mm	180 mm	5,56 Bm	180 mm	5,56 Bm
700 mm	320 mm	3,13 Bm	220 mm	4,55 Bm
800 mm	360 mm	2,78 Bm	250 mm	4,00 Bm



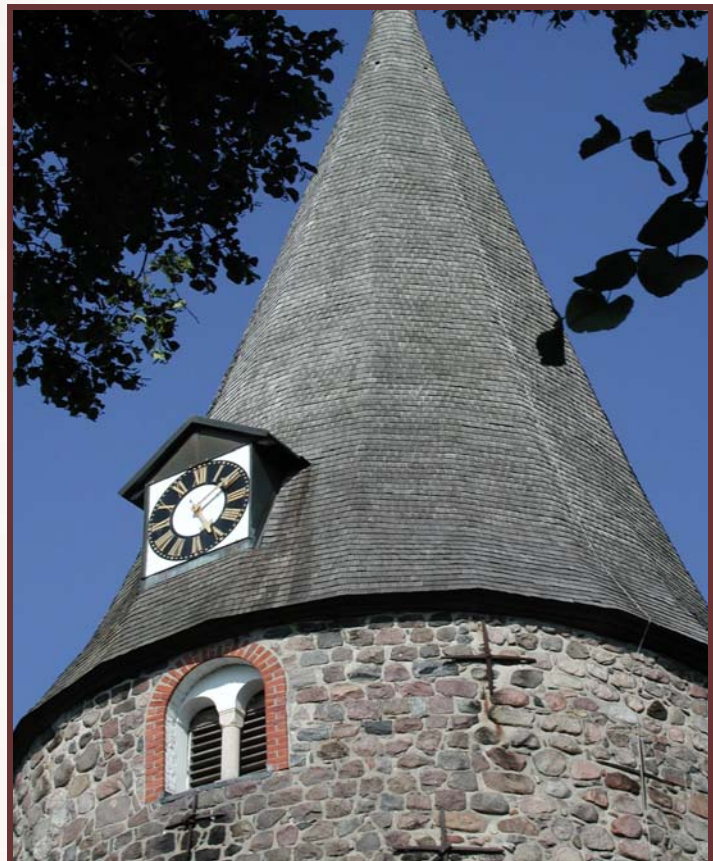


Traditionell gespaltene Eichenschindeln



Gespaltene Eichenschindeln sind für Dachdeckungen hervorragend geeignet. Aus diesem Grund sind auch sehr viele Kirchendächer mit Eichenschindeln gedeckt. Durch ihre natürliche Härte sind Schindeln aus Eiche sehr abriebfest. Da Eichenschindeln Gerbsäure enthalten, ist die Befestigung mit Edelstahlstiften vorgeschrieben.

traditionell-gespaltene Eichenschindeln				
Länge	2-lagig	BM/m ²	3-lagig	BM/m ²
200 mm	80 mm	12,50 Bm	60 mm	16,67 Bm
250 mm	100 mm	10,00 Bm	75 mm	13,33 Bm
300 mm	135 mm	7,41 Bm	90 mm	11,11 Bm
400 mm	180 mm	5,56 Bm	125 mm	8,00 Bm
450 mm	200 mm	5,00 Bm	140 mm	7,14 Bm



*Einfach
zum Wohlfühlen!*

gespaltene Rot-Zederschindeln

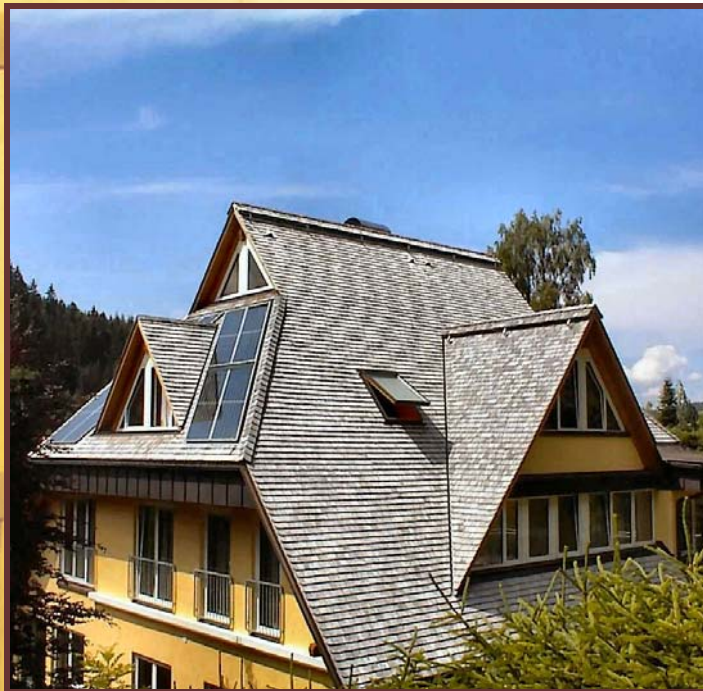
Rot-Zederschindeln sind die in Kanada meistverwendeten Holzschindeln. Durch ihre pilz- und fäulnishemmenden Inhaltstoffe sind diese Schindeln für Dachdeckungen sehr gut geeignet.

gespaltene Rot-Zederschindeln				
Länge	2-lagig	BM/m ²	3-lagig	BM/m ²
200 mm	80 mm	12,50 Bm	60 mm	16,67 Bm
250 mm	100 mm	10,00 Bm	75 mm	13,33 Bm
300 mm	135 mm	7,41 Bm	90 mm	11,11 Bm
450 mm	200 mm	5,00 Bm	140 mm	7,14 Bm
600 mm	180 mm	5,56 Bm	180 mm	5,56 Bm
800 mm	360 mm	2,78 Bm	250 mm	4,00 Bm
Rot-Zeder-Resawn (Indianerschindeln) Vorderseite gespaltен - Rückseite gesägt				
450 mm	200 mm	5,00 Bm	140 mm	7,14 Bm
600 mm	180 mm	5,56 Bm	180 mm	5,56 Bm





Alaska-Zederschindeln



Alaska-Zederschindeln gibt es in gespaltener als auch in gesägter Qualität.

Als momentan beste Dachqualität möchten wir Ihnen die gesägte Alaska-Zeder Extraklasse empfehlen.

Diese hat ein Prüfzeugnis und gilt als harte Bedachung.

Alaska-Zederschindeln haben Inhaltsstoffe, die gegen Insekten und Pilze wirken.

Diese Inhaltsstoffe greifen Zink an.

Aus diesem Grund dürfen diese Schindeln nur mit Edelstahl-Schindelstiften montiert werden.

Alaska-Zederschindeln Nr.1 (Gelb-Zeder), gesägt				
Länge	2-lagig	BM/m ²	3-lagig	BM/m ²
450 mm	200 mm	5,00 Bm	140 mm	7,14 Bm
600 mm	180 mm	5,56 Bm	180 mm	5,56 Bm
Alaska-Zederschindeln Nr.1 Extraklasse, gilt als "Harte Bedachung"				
Länge	2-lagig	BM/m ²	3-lagig	BM/m ²
450 mm	200 mm	5,00 Bm	140 mm	7,14 Bm
600 mm	180 mm	5,56 Bm	180 mm	5,56 Bm
Alaska-Zeder-Resawn = einseitig gespalten - Rückseite gesägt				
450 mm	200 mm	5,00 Bm	140 mm	7,14 Bm
600 mm	180 mm	5,56 Bm	180 mm	5,56 Bm





